

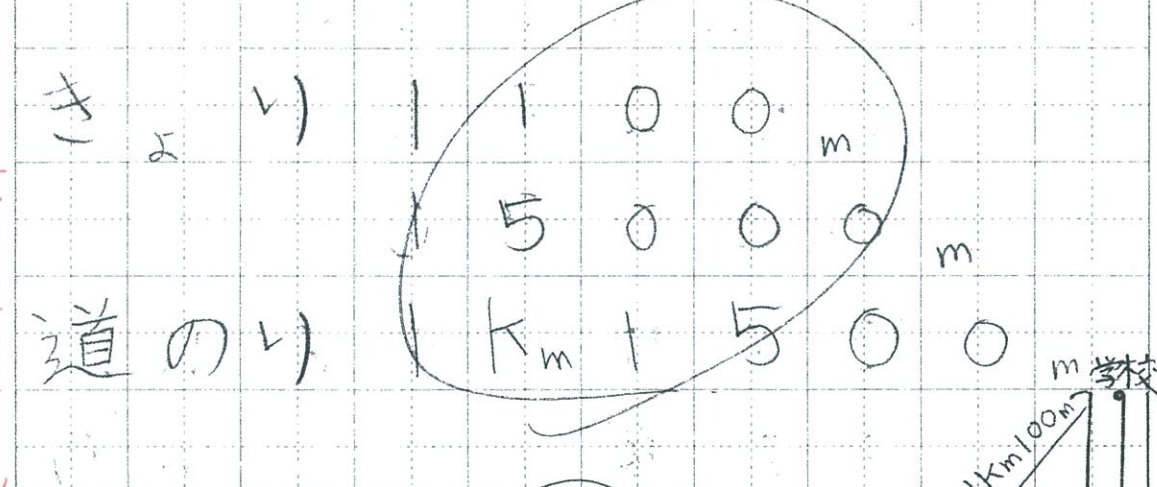
起	お	注	研	宮	月
きる	意	究	ざん	つ	券
乗	箱	放	笛	宿	題
る	神	勉	湖	一	日
寒	速	強	等	記	帳
い	打	皮	庭	帳	帳
暑	打	反	対	院	院
い	つ	対	院	院	院
橋	列	場	礼	院	院
い	い	い	い	い	い

漢字もしゃく語にして毎日少しずつ練習することでおぼえることができますね。
 算数は、小数、長さ、かさ、とこれまででならたことをよく習うことで理解が深まります。

計算をしましょう。

- ① 1.6 + 2 = 3.6
- ② 4.8 - 3 = 1.8
- ③ 1.3 - 1.2 = 0.1

りょうたさんの家から学校までのきょりと道のりは、それぞれ何mですか。また、道のりは何km何mですか。



コップに入った水... 2 (dl)
 ペットボトルに入った水... 1 (L)

かみに入ったジュース 350 (mL)
 ④ この勉強はおぼえていた。おぼえているかな？